

Legenda

Refnet

Potrubí chladiwa přívod

Potrubí chladiwa zpátečka

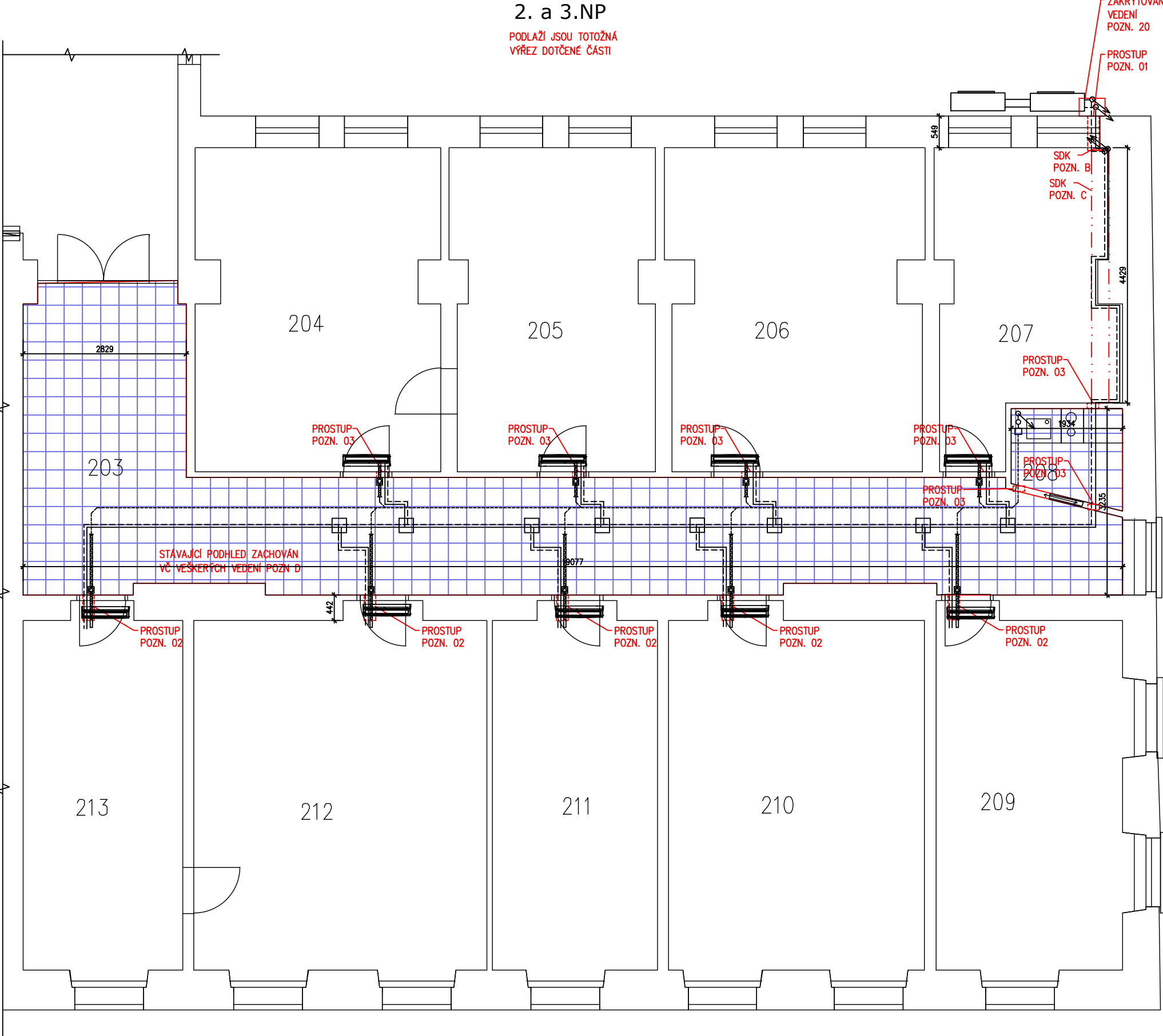
Vnitřní chladicí nástěnná jednotka

Venkovní jednotka

Čerpadlo kondenzátu

Kondenzát

Hadička pro kondenzát



POZNÁMKY

PROSTUPY

- POZN. 01 – PROSTUP VEDENÍ CHLADIVA (PŘÍVOD / ZPÁTEČKA) OBVODOVOU STĚNOU TL. 1000 A 600mm VEDENO VŽDY MIN 300mm POD ÚROVNÍ PARAPETU OKNA Ømax.150mm
01a DTTO POD STROPEM MIMO VĚNEC
- POZN. 02 – PROSTUP VEDENÍ CHLADIVA (PŘÍVOD / ZPÁTEČKA) + KONDENZÁTU VNITŘNÍ NOSNOU STĚNOU TL. 900 A 500mm VEDENO VŽDY MIMO PŘEKLAD A VĚNEC – NAD ÚROVNÍ PODHLEDU CHODBY Ømax.150mm
- POZN. 03 – PROSTUP VEDENÍ CHLADIVA + KONDENZÁTU (PŘÍVOD / ZPÁTEČKA) VNITŘNÍ NENOSNOU STĚNOU TL. 100 A 150mm VEDENO VŽDY MIMO PŘEKLAD – NAD ÚROVNÍ PODHLEDU CHODBY Ømax.150mm

OSAZENÍ JEDNOTEK CHLAZENÍ

- VNITŘNÍ NÁSTĚNNÉ JEDNOTKY
ZAVĚŠENO DLE PŘEDPISU DODAVATELE JEDNOTKY NA VNITŘNÍ NOSNÉ STĚNY A PŘÍČKY
- POZN. 10 – OSAZENÍ VNĚJŠÍ JEDNOTKY CHLAZENÍ MIN. 600mm NAD ÚROVEŇ HH VNĚJŠÍHO UPRAVENÉHO TERÉNU DVORA. OSAZENO NA KONZOLÍCH A PREFA ZÁKLADOVÉ DESCE DLE PROVÁDĚČÍHO PŘEDPISU DODAVATELE JEDNOTKY
- POZN. 11 – OSAZENÍ VNĚJŠÍ JEDNOTKY CHLAZENÍ NA FASÁDU KE STÁVAJÍCÍM JEDNOTKÁM OSAZENO NA KONZOLÍCH DLE PROVÁDĚČÍHO PŘEDPISU DODAVATELE JEDNOTKY
- POZN. 20 – ZAKRYTOVÁNÍ SVISLÉHO VEDENÍ CHLADIVA PO FASÁDĚ – PROVEDENO OPLECHOVANÝM KASTLIKEM – KOPIÍ STÁVAJÍCÍHO NA FASÁDĚ ŠTEFÁNIKOVA 246/15, DLE VYÚSTĚNÍ PROSTUPŮ MOHOU BÝT DOPLNĚNY U VODOROVNÉ NAPOJOVACÍ LIŠTY

SDK

- POZN. A – NOVÉ KAZETOVÉ SDK PODHLEDY MIN. SVĚTLOST CHODEB 2,40m. VEŠKERÁ ČIDLA A OSVĚTLENÍ PŘEMÍSTĚNA
- POZN. B – NOVÉ SDK ZAKRYTOVÁNÍ SVISLÝCH VEDENÍ CHLADIVA NEBO KONDENZÁTU
Ba – DTTO – NAPOJENÍ POD VĚNEC
- POZN. C – NOVÉ SDK ZAKRYTOVÁNÍ VODOROVNÝCH VEDENÍ CHLADIVA A KONDENZÁTU
- POZN. D – STÁVAJÍCÍ KAZETOVÉ SDK PODHLEDY ROZEBRÁNY. PO INSTALACI VEDENÍ ZNOVU OSAZENY VEŠKERÁ ČIDLA A OSVĚTLENÍ ZACHOVÁNA

LEGENDA KONSTRUKCE

- ŠTEFÁNIKOVA 236/13
OBJEKT ZDĚNÝ Z CIHEL PLNÝCH PÁLENÝCH NAD. 1.NP V DOTČENÉ ČÁSTI STROPY KLENUTÉ. V OSTATNÍCH DOTČENÝCH PATRECH NEZJIŠTĚNO.
- ŠTEFÁNIKOVA 246/15
OBJEKT ZDĚNÝ Z CIHEL PLNÝCH PÁLENÝCH STROPY ŽEL.BET.
- STÁVAJÍCÍ KONSTRUKCE
- NOVÝ STROPNÍ PODHLED SÁDROKARTONOVÝ RASTROVÝ
VČETNĚ OSAZENÍ SYSTÉMOVÝCH SVÍTIDEL A PŘESUNUTÍ STÁVAJÍCÍCH ČIDEL

REVIZE 052

Kreslil	Vypracoval	Zodp.projektant	Ved.ateliéru	<div><div><div>KGMTRADE</div><div>J&C</div><div>DIPoS</div><div>spol. s r.o.</div></div></div>	
	ing. R. Jakoubek	Ing. J. Jakoubek			
Investor:	Městská část Praha 5, 14.října 1381/4, Praha 5, 150 22				
Místo stavby:	ŠTEFÁNIKOVA 13, 15 PRAHA - SMÍCHOV				
Akce:	<div>CHLAZENÍ KANCELÁŘÍ</div> <div>ŠTEFÁNIKOVA 13, 15</div> <div>PRAHA - SMÍCHOV</div>			Stupeň dok.	POVOLENÍ STAVBY
				Datum	10/2024
				Formát	A2
Objekt:	ŠTEFÁNIKOVA 13, 15			Měřítko	1:75
Obsah:	PŮDORYS 2 A 3 .PATRA (2 A 3.NP)			Číslo přílohy	D1121.03